

IMD 가
1997-2000

가 가

	2000 8-34. 1 ('97)(%) (20%가)		1999 8-34. 1 ('96)(%) (20%가)		1998 8-34. 1 ('95)(%) (20%가)		1997 8-30. 1 ('94)(%) (20%가)	

	2.90	2	3.30	3	3.30	2	3.32	2
	8.00	30	8.00	30	8.20	35	8.20	35
	10.00	42	10.00	42	6.20	26	6.20	26
	5.10	11	5.10	12	5.10	14	5.10	15
	7.24	23	7.23	23	7.30	31	7.30	31
	9.60	38	9.60	40	5.40	17	5.40	18
	9.00	34	9.00	34	7.00	30	7.00	30
	4.20	6	7.40	25	5.50	19	3.70	6

	4.60	8	4.60	7	4.60	9	4.58	9
	3.60	5	4.10	5	4.10	6	4.13	7
	4.80	9	4.80	8	4.70	10	4.70	11
	4.30	7	4.30	6	3.60	4	3.61	4
	9.50	37	9.50	38	7.90	33	7.90	33
	2.50	1	2.50	1	2.10	1	2.10	1
	9.60	39	9.60	39	8.00	34	8.00	34
	7.40	24	7.40	24	5.20	15	5.20	16
	7.50	27	7.50	27	8.30	36	8.30	36
	9.30	36	9.30	36
가	5.10	12	5.10	11	5.10	13	5.10	14
	13.50	45	4.90	10	4.90	12	4.90	13
	8.30	31	8.40	32	8.60	38	8.60	38
	6.70	18	6.70	18	5.71	24	5.71	23
	7.10	21	7.10	21	4.60	8	4.60	10
	10.40	43	10.40	44
	6.90	19	6.90	19	6.00	25	6.00	24
	7.60	28	7.60	29	6.80	29	6.80	29
	8.00	29	9.20	35	8.50	37	8.46	37
	8.40	32	8.40	31	8.70	40	8.68	39
	8.70	33	8.70	33	8.70	39	8.70	40
	5.50	15	5.50	15	5.50	20	6.19	25
	10.50	44	10.50	45	10.50	43	10.50	43
	3.50	4	3.50	4	3.50	3	3.52	3
	7.50	26	7.50	28	5.70	23	5.70	22
	3.10	3	3.10	2	3.60	5	3.61	5
	5.60	16	5.60	16	5.60	21	5.62	21
	4.90	10	4.90	9	4.90	11	4.90	12
	9.30	35	9.30	37	9.30	41	9.26	41
	5.20	13	5.20	13	5.20	16	5.20	17
	7.20	22	7.20	22	5.60	22	5.60	20
	10.00	41	10.00	43	6.30	27	6.30	27
	5.90	17	5.90	17	6.50	28	6.50	28
가	7.47	25	7.47	26	7.47	32	7.47	32
	9.70	40	9.70	41	9.50	42	9.50	42
	7.00	20	7.00	20	4.40	7	4.40	8
	5.40	14	5.40	14	5.40	18	5.40	19

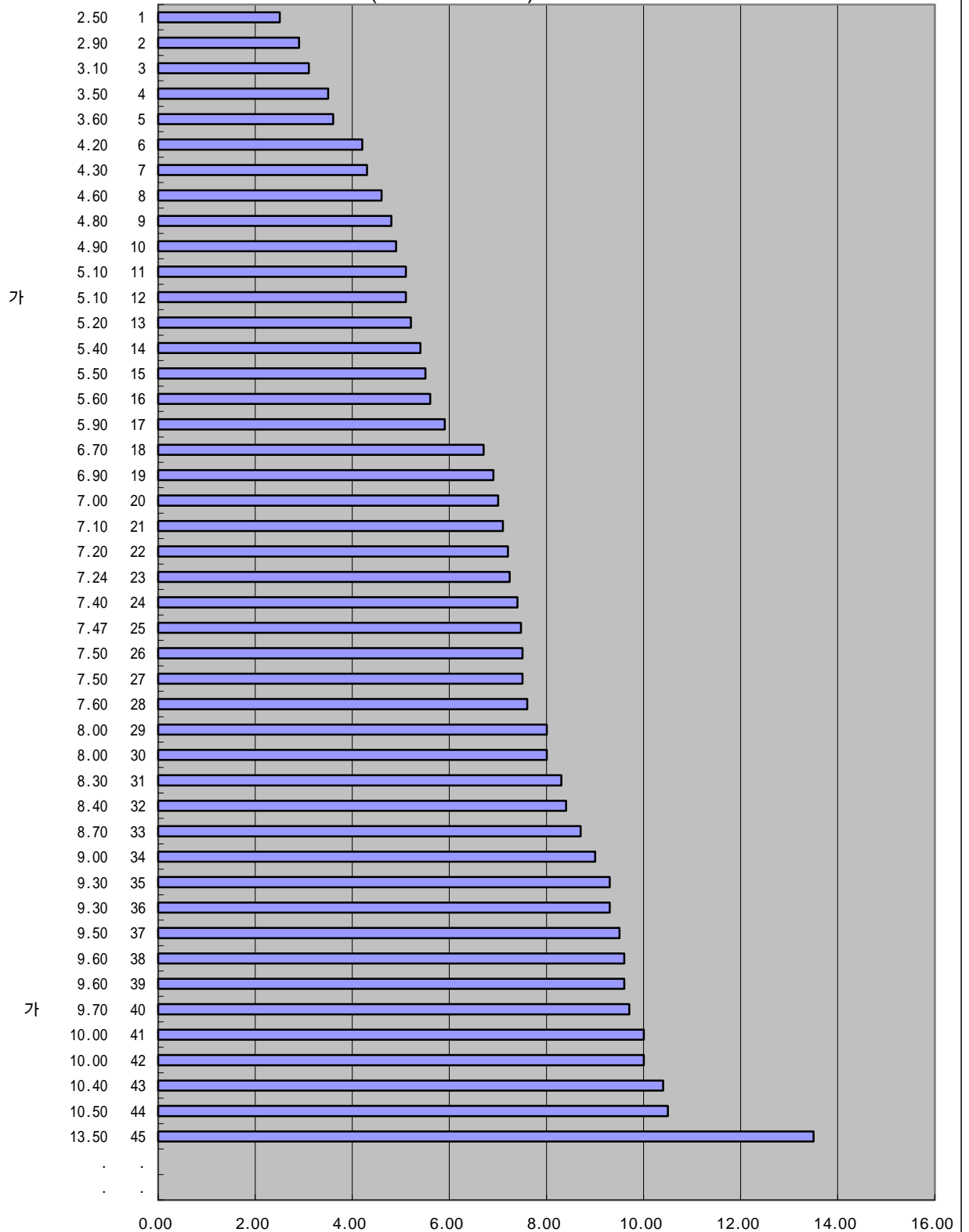
IMD 가

2000

가 가

8-34. 1

(20%가 () ('97)(%))



가

가

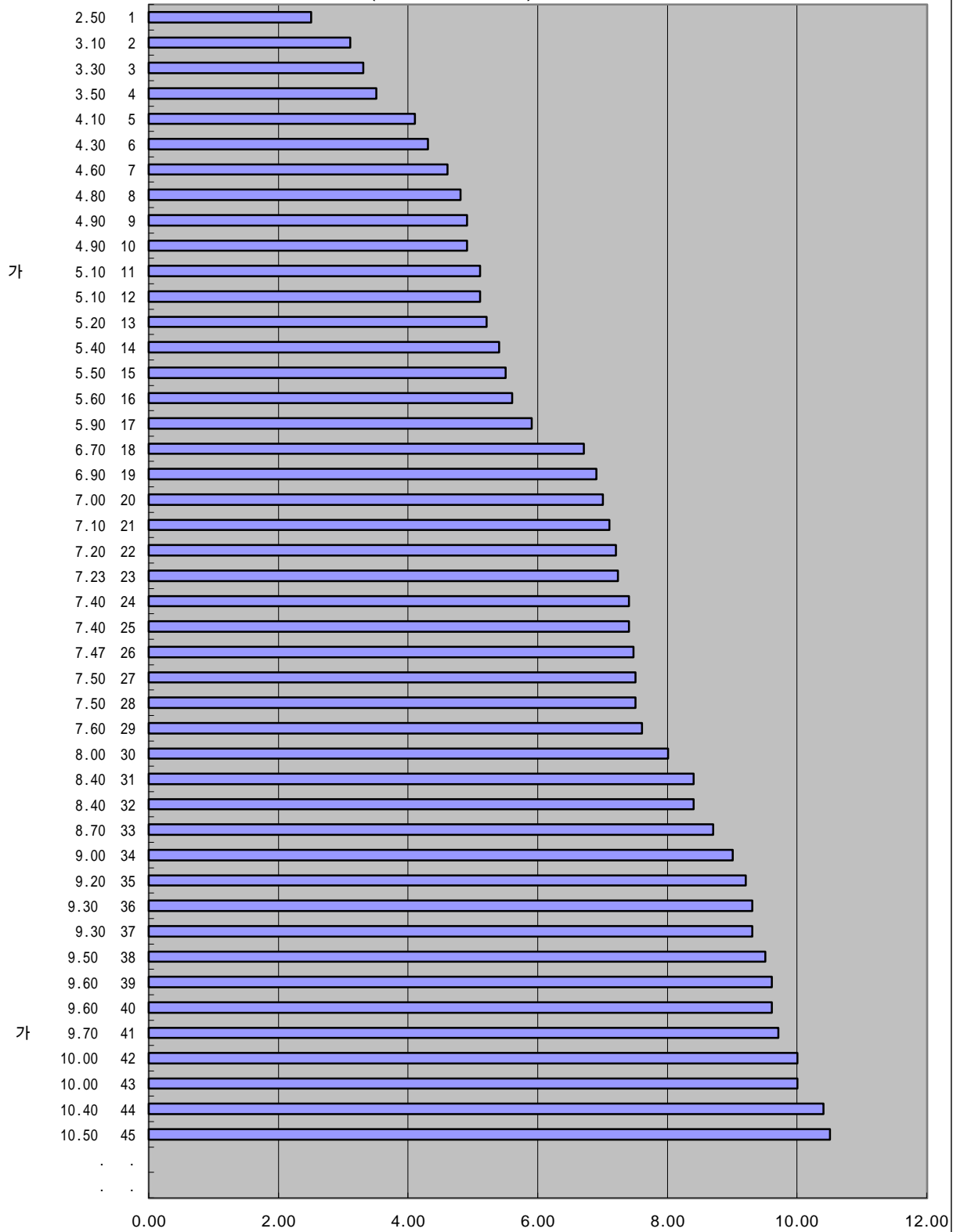
IMD 가

1999

가 가

8-34. 1

(20%가 ())('96)(%)



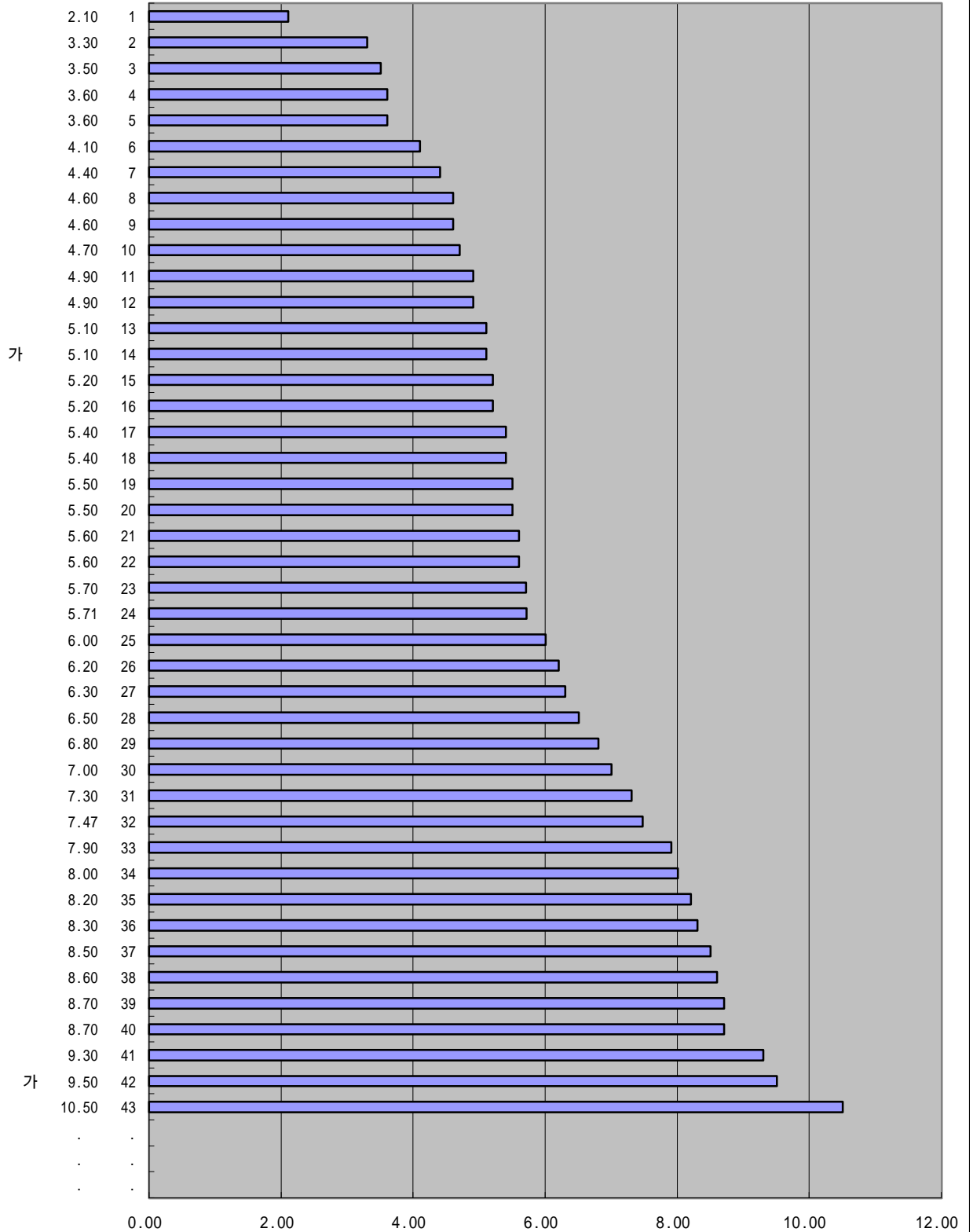
IMD 가

1998

가 가

8-34. 1

(20%가 ())('95)(%)



IMD 가

1997

가 가

8-30. 1

(20%가)('94)(%)

