

IMD 가  
1997-2000  
가 가

	2000		1999		1998		1997	
	8-20.		8-20.		8-20.		8-16.	
	('99)(%)		('98)(%)		('97)(%)		('96)(%)	
	11.30	36	10.00	35	10.50	37	10.10	34
	32.00	44	33.90	47	29.30	46	29.30	45
	.	.	4.10	10	5.80	17	6.60	21
	3.03	8	3.40	7	3.90	1	4.90	13
	7.10	25	7.30	24	6.60	21	6.10	17
	2.92	5	2.69	1	2.72	6	2.60	3
	.	.	6.50	20	7.90	26	8.90	29
	9.00	31	9.60	34	9.90	34	9.00	30
	11.40	38	11.80	42	9.00	32	9.30	31
	2.90	4	3.10	4	3.70	9	3.10	8
	3.00	7	4.90	15	2.60	3	2.60	3
	2.50	2	3.40	6	3.75	10	6.00	16
	4.25	11	4.50	12	4.80	16	5.40	14
	13.50	40	11.30	39	11.10	38	11.10	36
	.	.	11.80	40	12.70	42	12.90	40
	6.30	20	7.47	26	7.47	24	5.70	15
	5.65	14	6.60	21	8.10	28	8.00	26
	2.80	3	4.00	9	4.20	14	4.60	12
	16.63	42	18.30	46	21.00	45	21.90	44
	7.40	26	7.70	28	.	.	.	.
가	3.50	10	3.20	5	1.80	1	2.70	6
	13.80	41	12.40	44	13.70	43	17.30	43
	1.90	1	3.10	3	3.90	11	4.30	11
	5.80	16	9.10	32	10.30	36	12.00	37
	6.10	17	6.60	22	7.30	23	7.60	25
	6.30	19	6.10	17	6.10	18	6.20	18
	9.00	32	8.70	31	7.70	25	6.40	19
	11.55	39	12.20	43	12.30	40	12.00	37
	5.80	15	9.15	33	9.15	33	.	.
	16.93	43	4.68	13	4.00	13	7.24	24
	4.63	12	4.20	11	3.40	8	3.40	9
	3.10	9	3.10	2	3.10	7	2.90	7
	8.35	29	6.40	19	4.40	15	3.50	10
	9.82	33	6.35	18	6.10	18	6.50	20
	7.88	28	8.00	30	8.60	29	9.70	33
	6.80	22	16.00	45	12.11	39	9.50	32
	2.97	6	3.41	8	2.50	2	2.50	2
	6.60	21	6.80	23	6.10	18	7.20	22
	11.40	37	10.20	38	10.20	35	13.60	41
	4.63	13	4.70	14	6.80	22	7.20	22
	11.10	35	11.80	41	12.40	41	12.40	39
	10.30	34	10.10	36	14.60	44	16.10	42
	8.40	30	10.10	37	7.90	26	8.58	28
가	7.00	24	7.40	25	2.60	3	2.30	1
	7.00	23	7.70	27	8.90	31	10.60	35
	7.48	27	7.80	29	8.70	30	8.50	27
	6.20	18	5.30	16	2.60	3	2.60	3

IMD

가

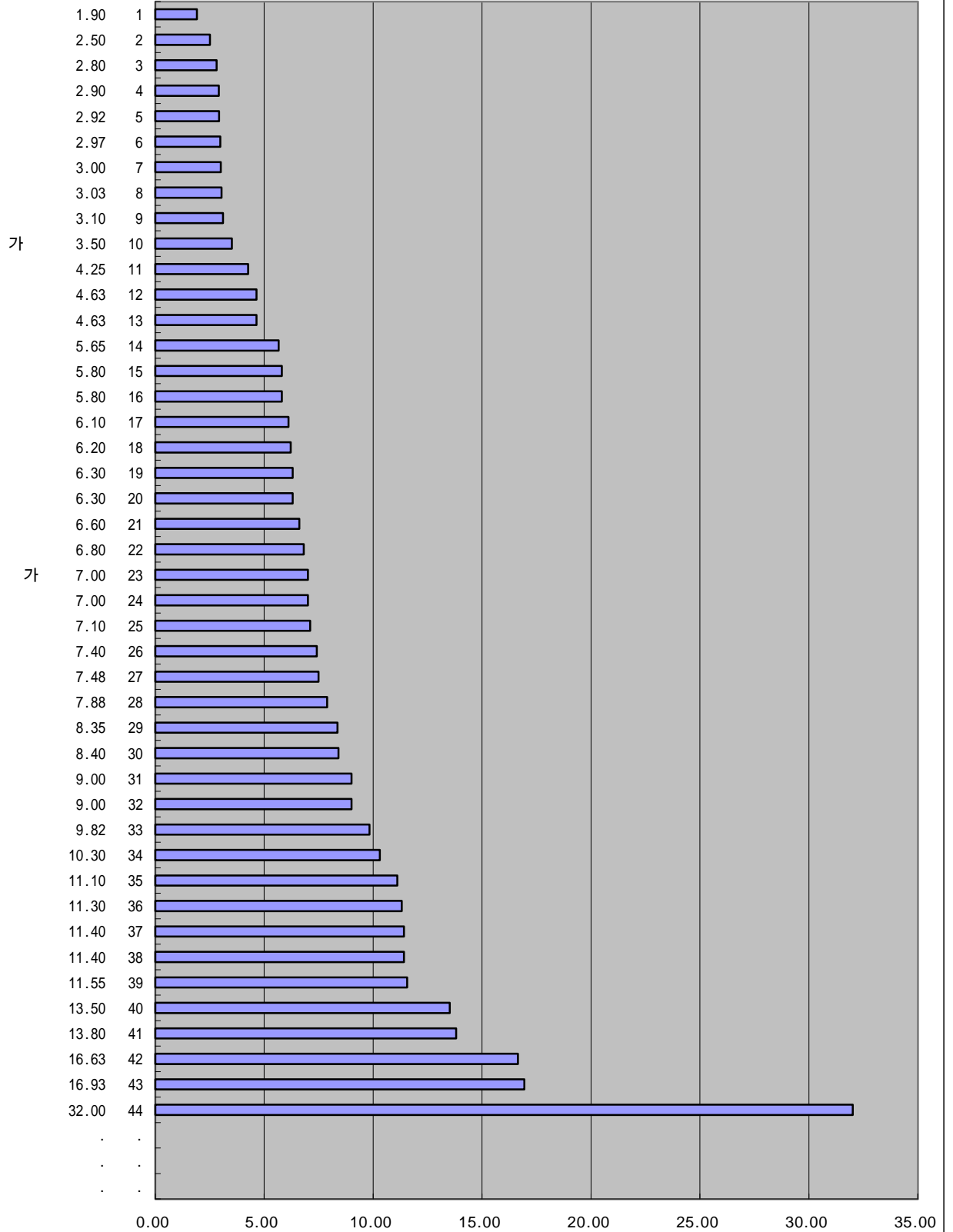
2000

가

가

8-20.

('99)(%)



:

(IMD), 2000

(2000.4.19)

IMD

가

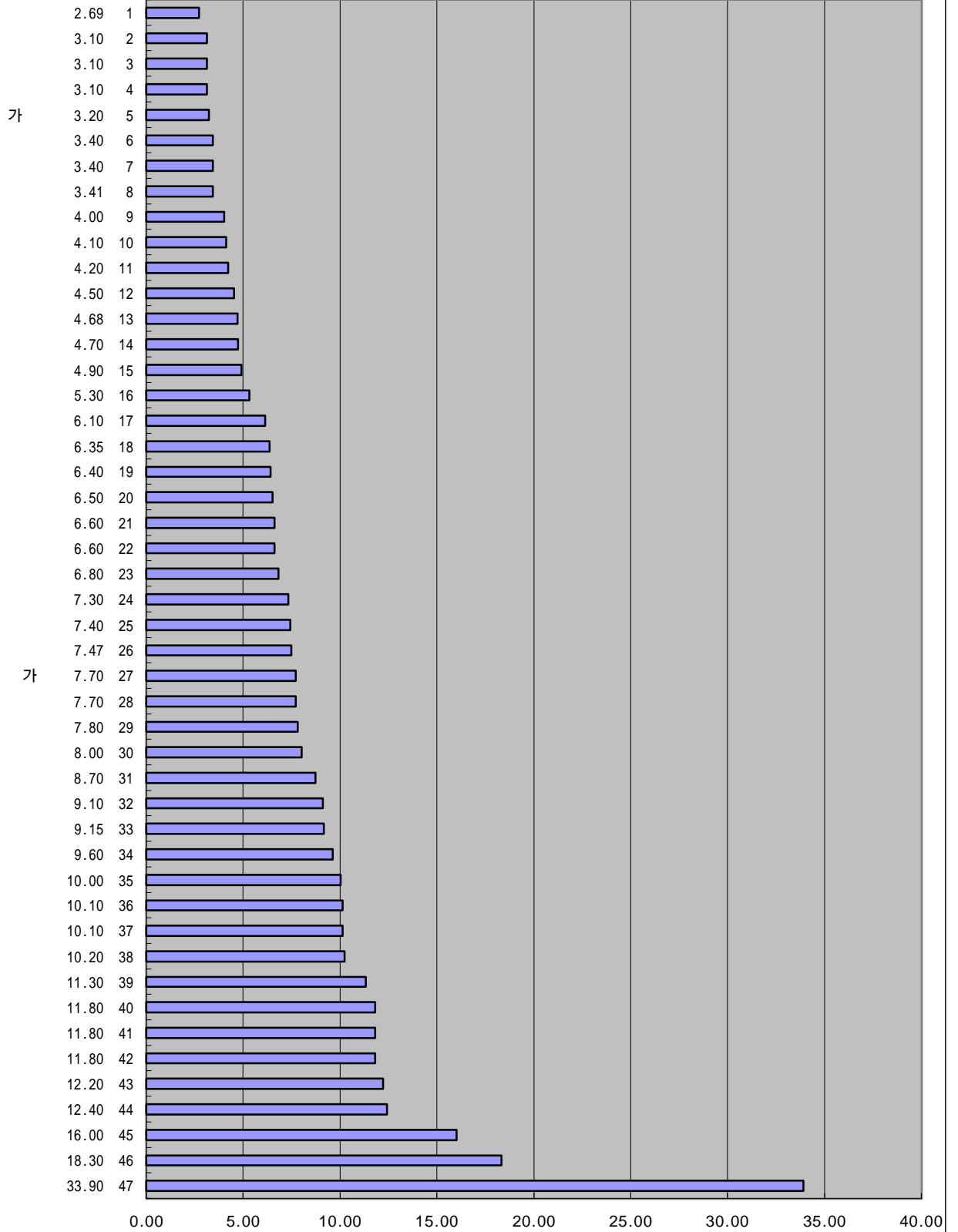
1999

가

가

8-20.

('98)(%)

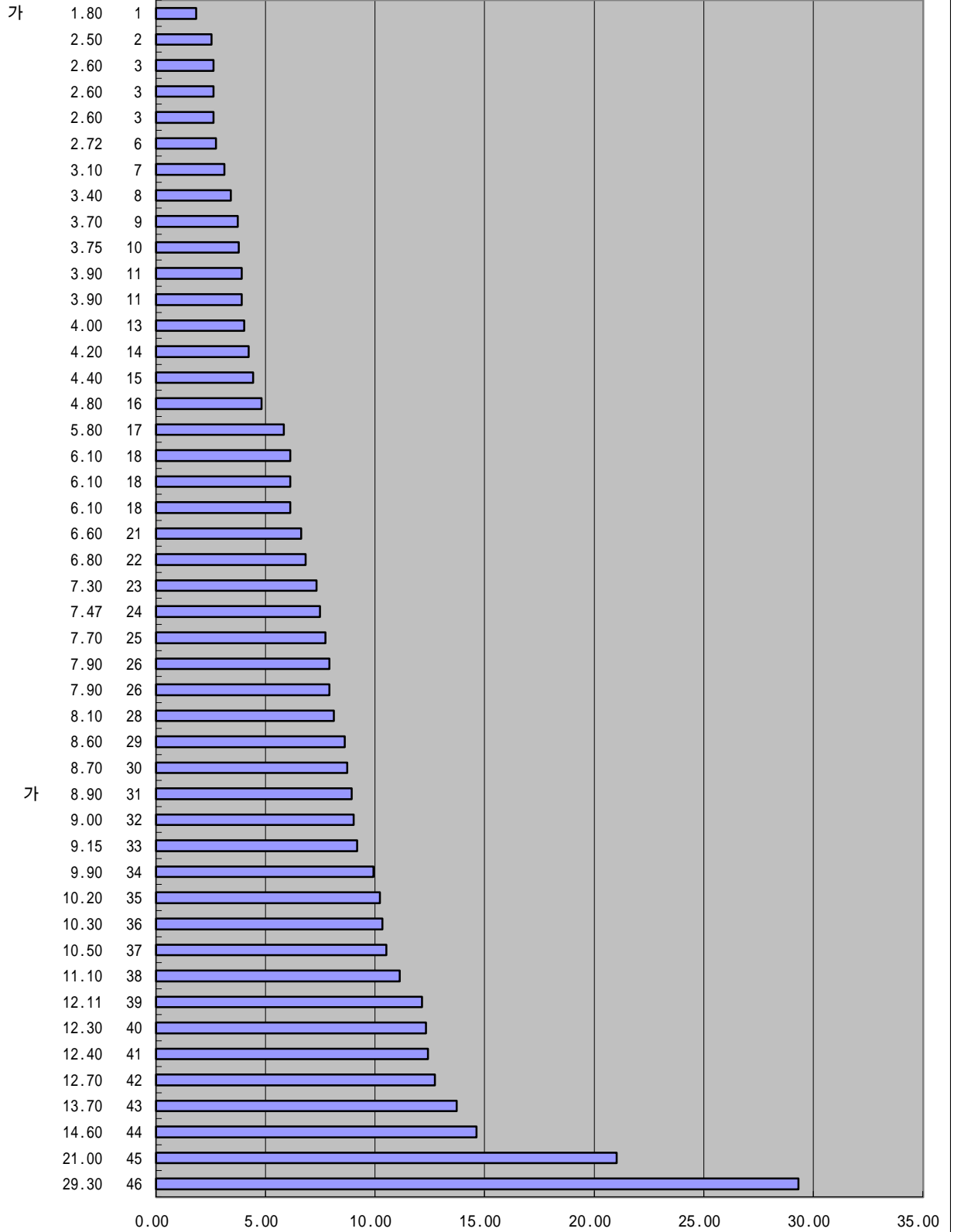


IMD 가

1998

가 가

8-20.  
( '97)(% )



IMD 가

1997

가 가

8-16.

('96)(%)

