

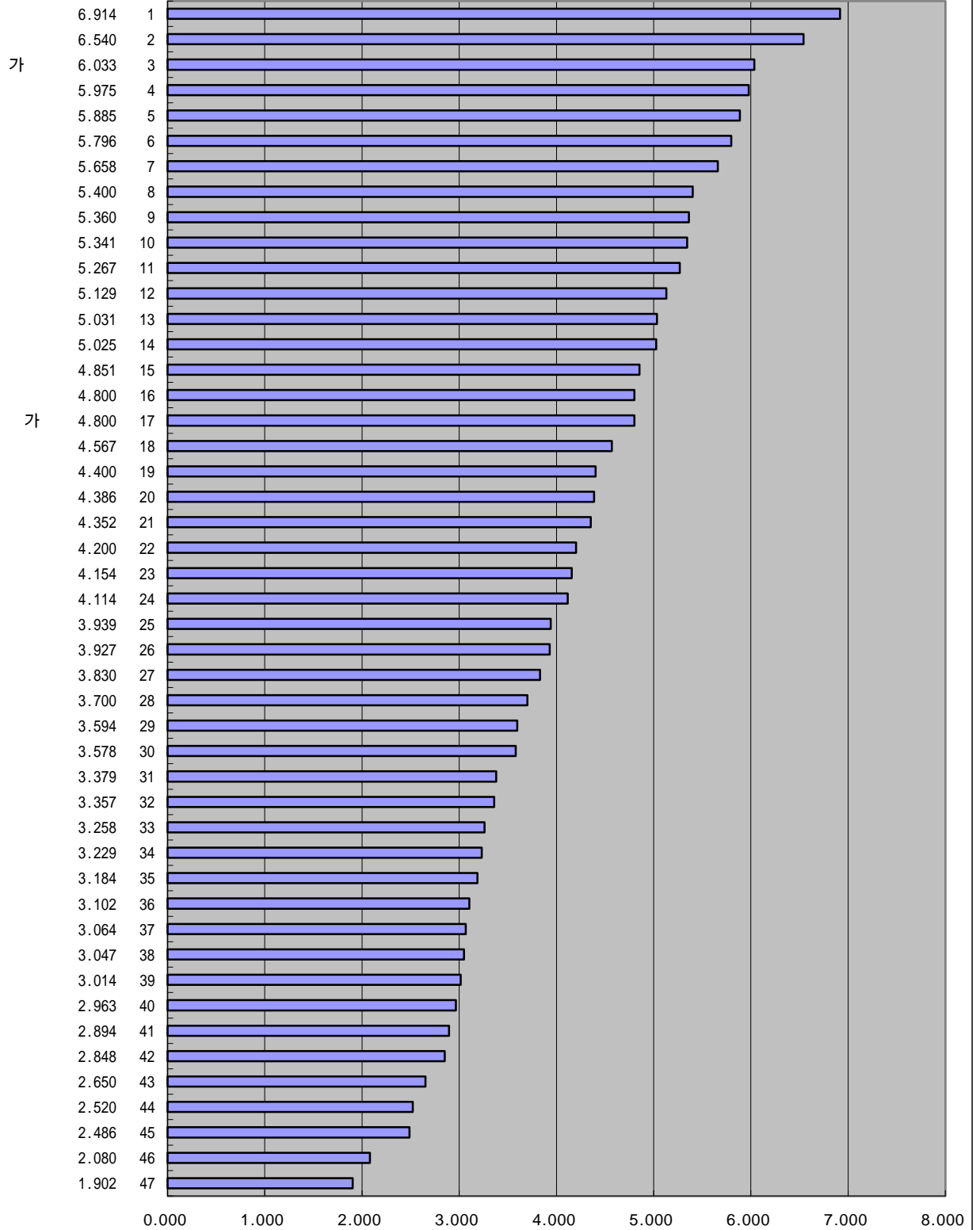
IMD 가  
1997-2000  
가 가

	2000 7-13. ( )		1999 7-13. ( )		1998 7-8. ( )		1997 7-8. ( )	
	2000 (1-10)		1999 (1-10)		1998 (1-10)		1997 (1-10)	
	3.102	36	3.465	34	2.71	40	2.93	41
	3.700	28	4.063	25	4.38	21	4.50	21
	5.975	4	5.671	4	5.31	7	5.00	14
	4.567	18	4.864	14	4.66	18	5.95	3
	4.386	20	4.549	18	4.76	15	5.71	5
	5.267	11	5.022	12	5.20	9	5.15	11
	4.851	15	5.128	10	4.94	12	4.29	24
	5.341	10	4.872	13	5.03	11	5.31	9
	3.927	26	3.809	28	4.57	19	3.41	33
	4.154	23	3.750	29	4.04	28	3.76	28
	3.594	29	4.163	24	4.04	27	4.50	20
	2.848	42	2.580	43	2.44	45	2.86	43
	6.540	2	5.523	7	6.21	2	5.85	4
	1.902	47	1.956	47	2.72	39	2.62	45
	5.025	14	4.606	16	4.77	14	5.03	13
	3.064	37	3.247	35	2.87	36	3.05	39
	5.658	7	5.540	6	5.40	6	5.37	7
	5.796	6	5.558	5	5.59	4	6.30	2
	3.229	34	3.514	32	3.13	34	3.59	32
	2.486	45	2.373	46				
가	6.033	3	6.061	2	5.72	3	5.64	6
	2.520	44	2.602	42	2.66	42	3.35	35
	5.360	9	4.625	15	4.22	22	3.69	30
	5.400	8	5.134	9	5.23	8	5.09	12
	4.400	19	4.300	20	4.42	20	5.00	14
	4.800	16	4.474	19	4.06	26	4.32	23
	5.885	5	5.926	3	5.45	5	5.32	8
	2.894	41	2.905	39	2.70	41	2.90	42
	2.650	43	2.529	44	2.65	43	3.18	37
	3.184	35	2.508	45	2.31	46	3.03	40
	3.939	25	4.017	26	4.69	16	4.82	16
	3.578	30	4.172	23	4.67	17	4.20	25
	3.014	39	3.500	33	3.83	30	4.33	22
	3.379	31	3.626	31	3.41	31	3.64	31
	5.129	12	5.143	8	4.93	13	5.19	10
	2.080	46	4.600	17	2.56	44	2.83	44
	3.047	38	2.837	40	2.77	37	3.69	29
	3.258	33	3.219	36	3.01	35	3.38	34
	4.200	22	2.774	41	3.28	32	3.10	38
	2.963	40	3.034	38	2.76	38	2.22	46
	4.352	21	3.929	27	4.14	23	4.70	18
	6.914	1	6.935	1	6.36	1	6.98	1
	3.357	32	3.667	30	3.23	33	3.32	36
	4.114	24	3.196	37	3.90	29	4.56	19
가	4.800	17	4.213	21	4.07	25	3.82	27
	5.031	13	5.088	11	5.07	10	4.75	17
	3.830	27	4.179	22	4.08	24	4.19	26

IMD 가  
2000 가  
가 가

7-13. ( )

2000 , (1-10 )



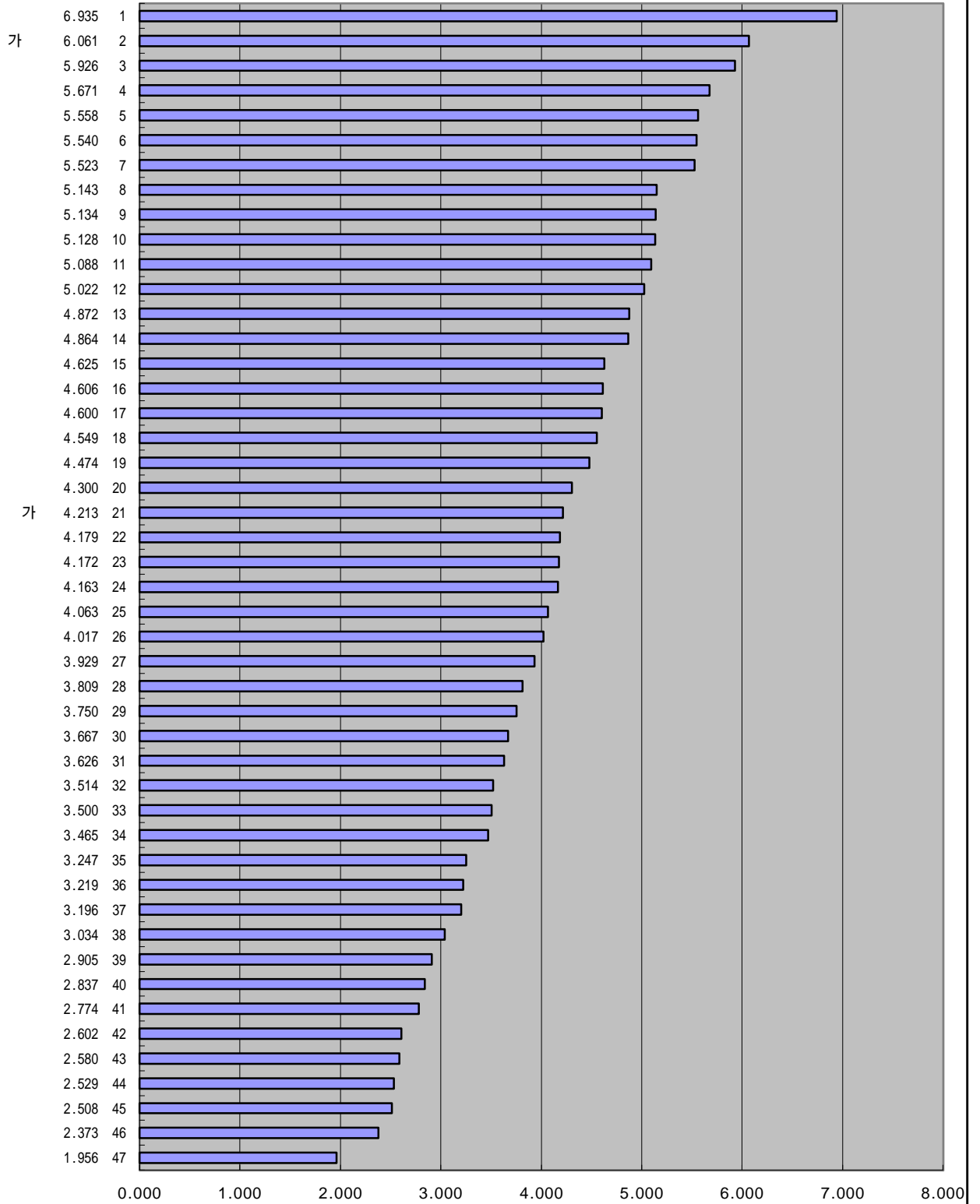
IMD 가

1999

가 가

7-13. ( )

1999 , (1-10 )



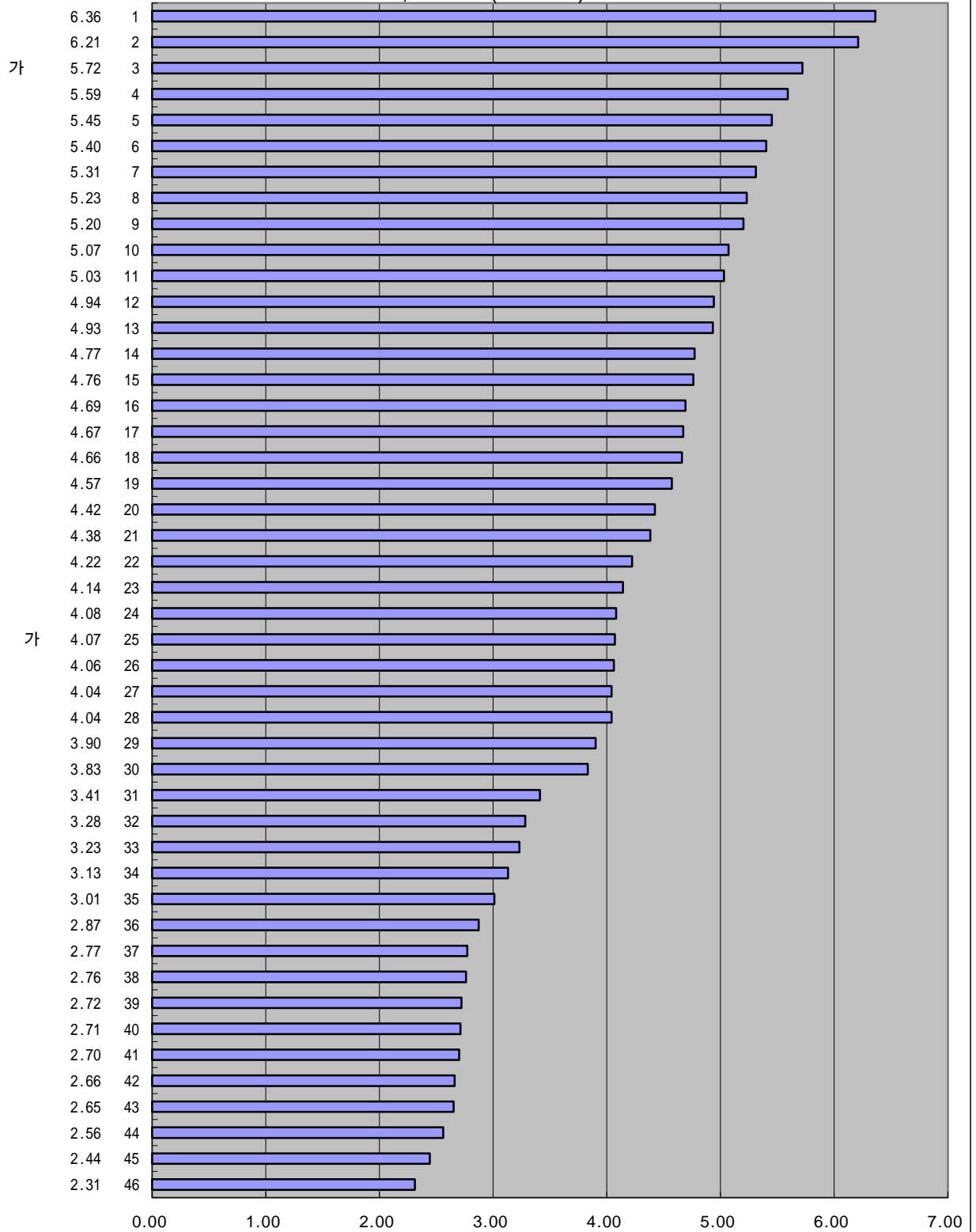
IMD 가

1998

가 가

7-8. ( )

1997 , (1-10 )



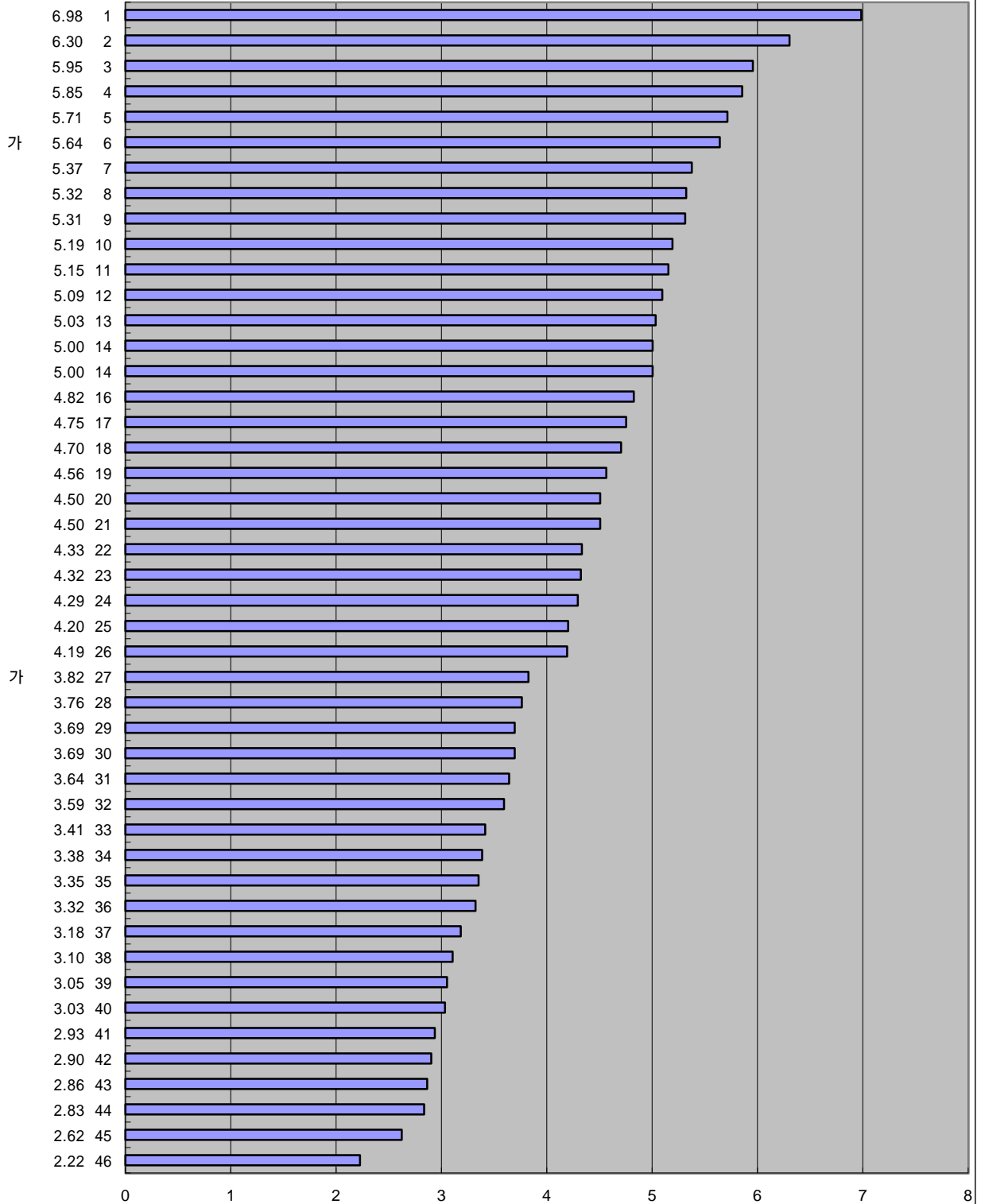
IMD 가

1997

가 가

7-8. ( )

1997 , 1-10



:

(IMD), 1997

(1997.3.25)