

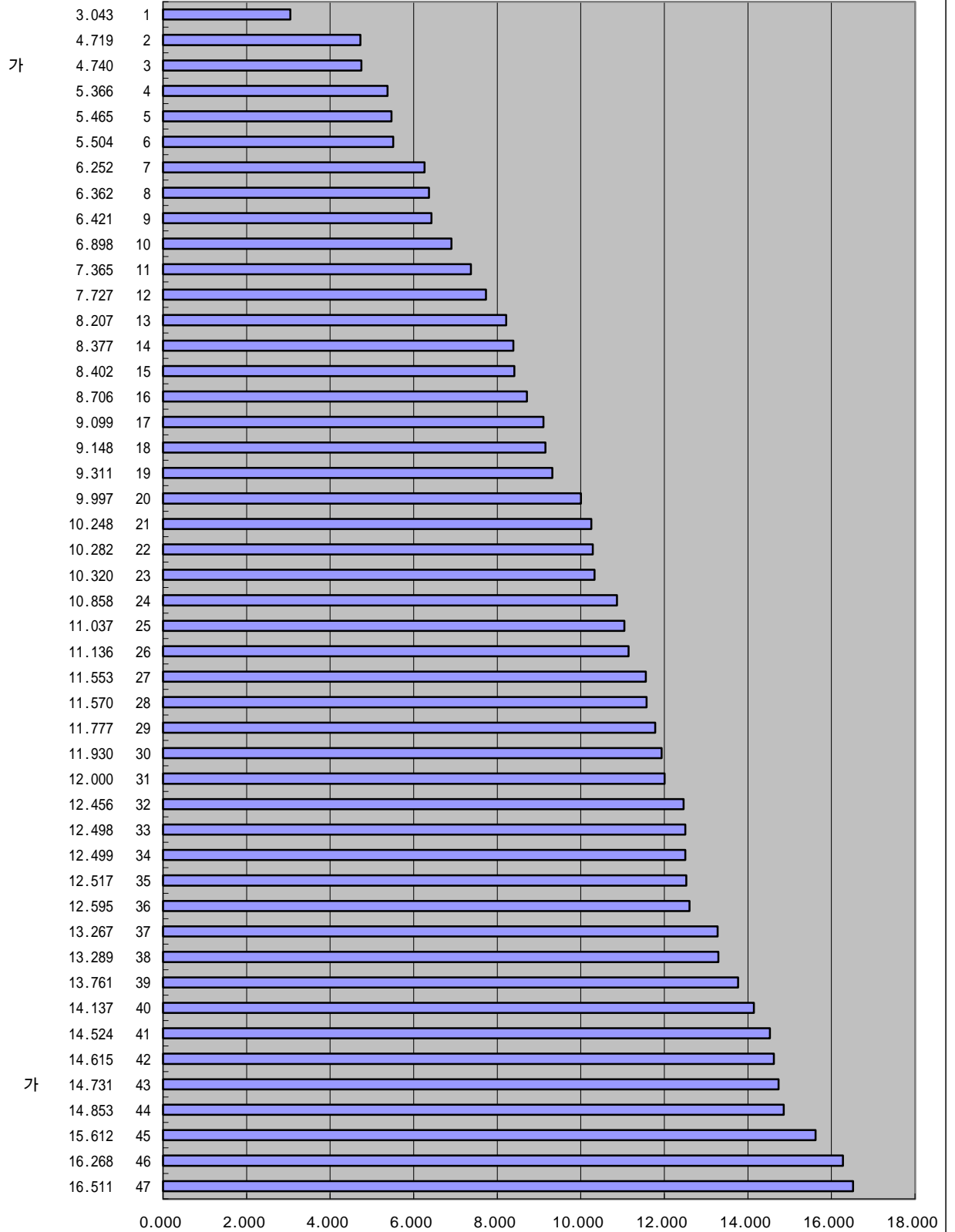
IMD 가  
1997-2000  
가 가

	2000 3-24. ( '98)(%, GDP )		1999 3-24. ( '97)(%, GDP )		1998 3-23. ( '96)(%, GDP )		1997 3-16. ( '95)(%, GDP )	
	13.761	39	13.79	39	13.78	37	13.36	35
	11.777	29	12.11	28	12.07	28	10.15	24
	11.930	30	12.14	29	12.36	30	12.03	30
	16.268	46	15.80	45	15.69	44	16.09	45
	12.499	34	12.72	34	12.49	32	12.67	34
	6.898	10	7.38	10	7.65	12	8.53	17
	16.511	47	16.49	46	17.12	46	16.67	46
	10.282	22	10.46	23	10.63	24	10.86	25
	9.311	19	8.75	16	8.75	15	9.33	20
	11.136	26	10.96	24	11.00	25	12.52	33
	6.362	8	9.33	19	6.51	10	6.41	11
	8.207	13	6.36	8	9.20	18	7.14	14
	4.719	2	4.78	4	4.93	3	4.58	4
	8.402	15	8.56	15	5.46	6	3.99	2
	12.595	36	12.38	31	12.57	33	11.74	29
	10.320	23	17.01	47	17.01	45	15.61	42
	11.570	28	11.98	27	11.90	27	11.59	27
	6.421	9	6.10	7	6.21	9	6.30	10
	10.248	21	10.22	21	9.92	22	9.76	23
	14.137	40	13.42	36	.	.	.	.
가	4.740	3	4.74	3	5.34	5	5.25	7
	7.727	12	8.38	12	6.08	7	5.94	8
	14.615	42	15.11	43	15.56	43	15.20	41
	14.853	44	14.72	42	14.01	38	14.63	38
	12.456	32	12.22	30	12.19	29	12.20	32
	12.517	35	12.55	32	12.58	34	11.72	28
	13.289	38	13.58	38	13.67	36	13.73	36
	11.037	25	11.16	26	11.24	26	11.47	26
	10.858	24	8.83	17	9.10	17	9.19	19
	7.365	11	5.01	5	6.12	8	6.12	9
	5.366	4	4.37	2	4.36	2	4.35	3
	6.252	7	7.64	11	7.91	13	4.58	5
	12.000	31	12.89	35	13.49	35	14.69	39
	11.553	27	11.12	25	9.76	21	9.76	22
	9.148	18	9.05	18	9.28	19	9.08	18
	5.465	5	6.65	9	6.65	11	6.65	13
	8.706	16	8.47	13	8.45	14	8.25	15
	9.997	20	10.35	22	9.73	20	8.48	16
	13.267	37	13.51	37	14.97	42	15.00	40
	15.612	45	14.39	40	14.35	39	16.06	44
	12.498	33	12.56	33	12.46	31	12.17	31
	14.524	41	14.45	41	14.49	41	13.93	37
	5.504	6	5.50	6	5.01	4	4.99	6
	9.099	17	10.16	20	10.16	23	6.53	12
가	14.731	43	15.27	44	14.41	40	15.87	43
	8.377	14	8.53	14	9.02	16	9.57	21
	3.043	1	3.47	1	3.86	1	3.86	1

# IMD 가 2000 가 가

## 3-24.

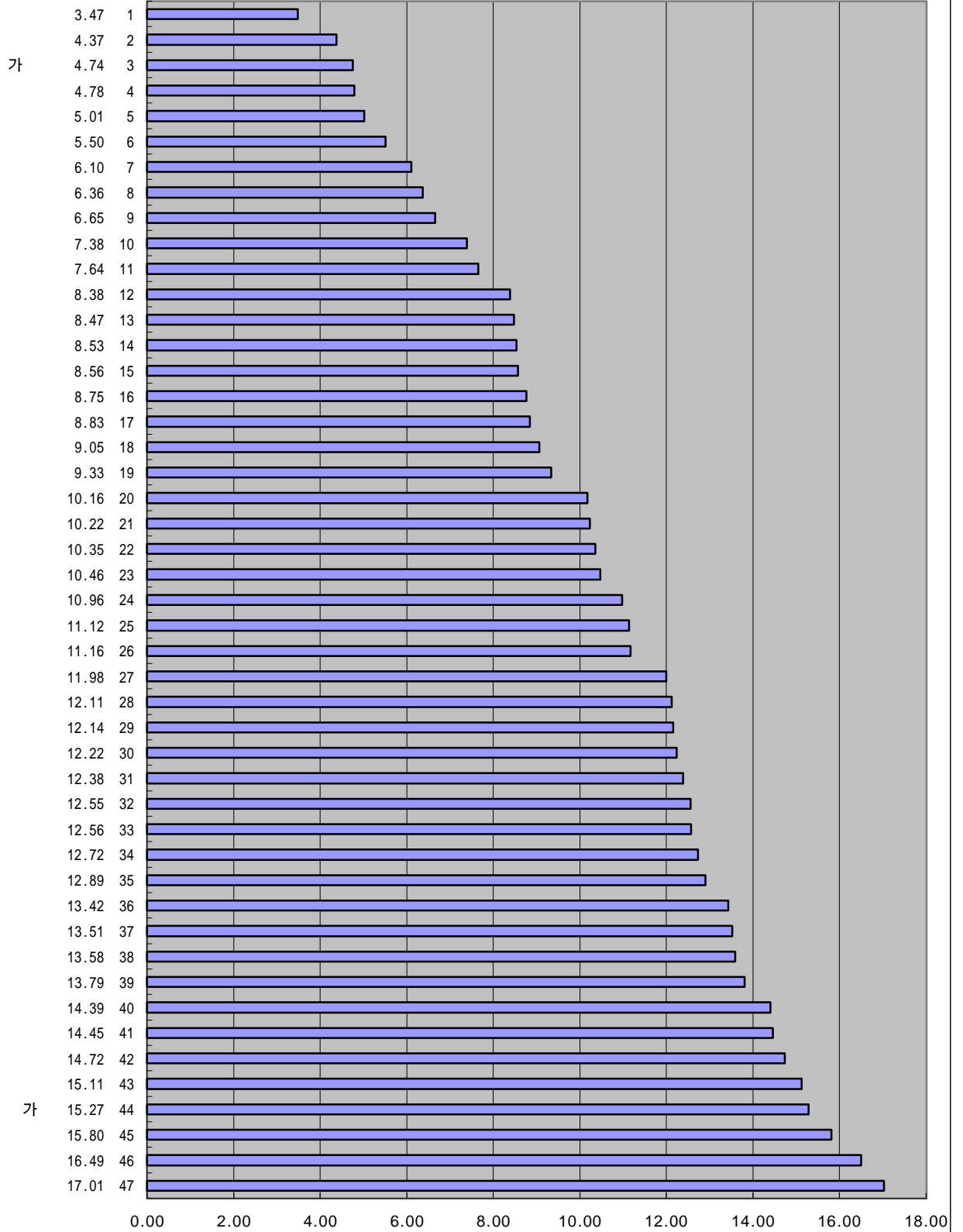
( )('98)(%, GDP )



IMD 가  
1999 가  
가

3-24.

( )('97)(%, GDP )



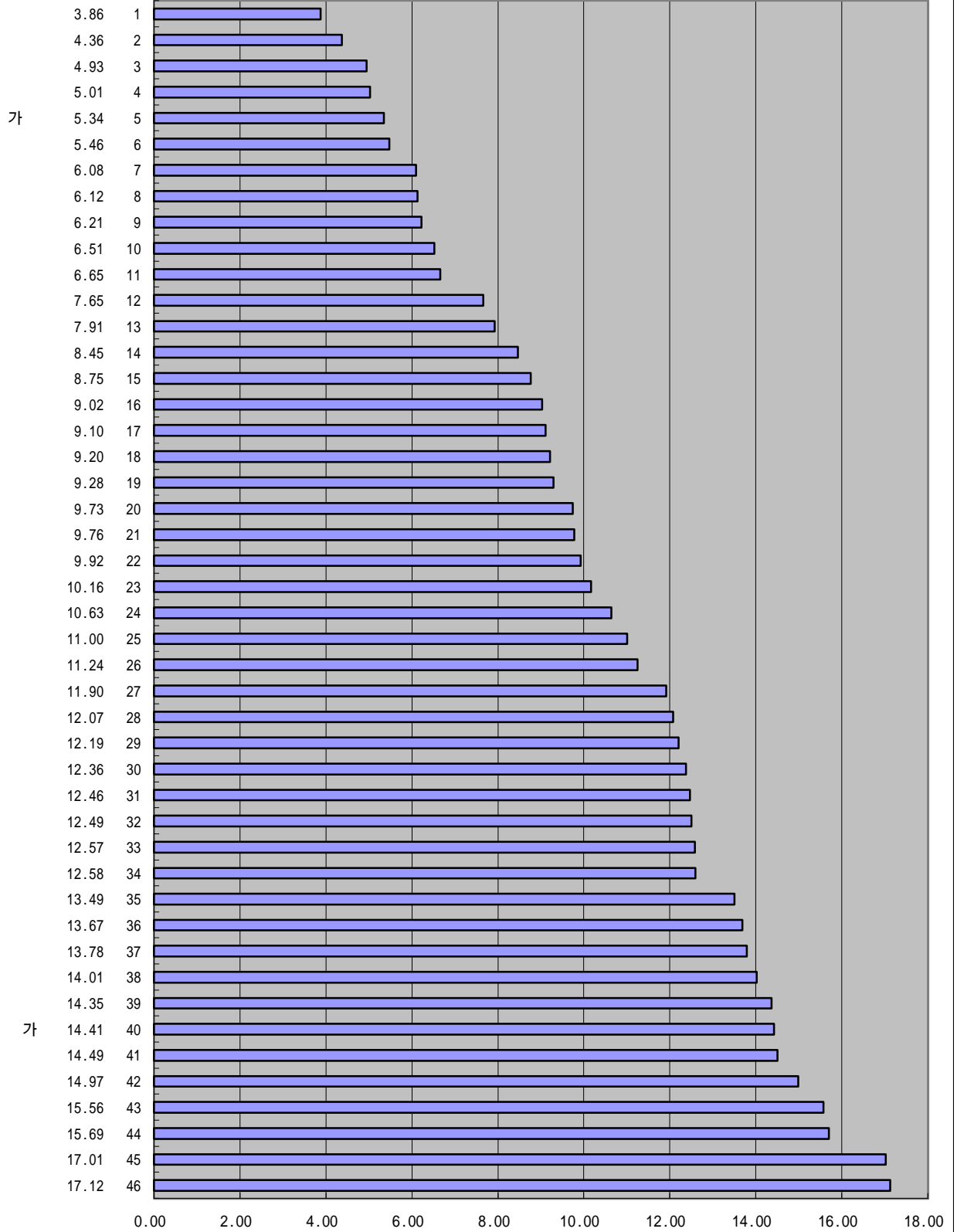
IMD 가

1998

가 가

3-23.

( )('96)(%, GDP )



IMD 가

1997

가

가

3-16.

('95)(

)(%, GDP )

