

IMD 가  
1997-2000  
가 가

	2000 3-21. ( )('98)(%)		1999 3-21. ( )('97)(%)		1998 3-17. ( )('96)(%)			
	1 GDP	( )	1 GDP	( )	1 GDP	( )		
	3.31	23	4.72	29	4.87	30		
	0.40	12	0.27	11	0.31	10		
	5.33	30	3.12	22	2.88	21		
	6.04	33	5.63	34	5.59	33		
	0.00	6	0.00	1	1.06	14		
	2.58	19	2.67	17	29.43	45		
	0.35	11	0.35	12	0.35	11		
	7.62	36	7.89	37	7.86	35		
	4.43	27	4.43	28	4.43	27		
	4.79	28	4.85	31	4.82	29		
	0.15	9	0.15	9	0.14	8		
	1.81	17	3.06	20	2.12	17		
	3.38	24	3.42	25	3.61	24		
	0.54	13	0.66	13	0.73	13		
	9.04	40	9.05	39	9.18	37		
	6.06	34	4.80	30	4.80	28		
	11.72	44	12.81	46	12.80	43		
	3.74	26	3.81	26	3.90	25		
	8.43	37	8.72	38	8.67	36		
가	4.84	29	6.35	35	.	.		
	0.00	8	0.00	1	0.00	1		
	.	.	3.17	23	2.14	18		
	2.61	20	2.70	18	2.70	20		
	2.93	21	3.08	21	3.09	22		
	3.46	25	3.29	24	3.39	23		
	7.34	35	7.47	36	7.50	34		
	1.75	16	1.63	16	0.61	12		
	9.01	38	10.63	42	10.16	39		
	0.00	4	0.00	1	0.00	1		
	0.00	5	0.00	1	0.00	1		
	5.39	32	5.29	33	5.28	32		
	0.00	2	0.00	1	0.00	1		
	11.17	42	11.35	43	11.22	41		
	1.48	14	1.39	15	1.31	15		
	3.02	22	3.90	27	4.03	26		
	0.00	3	0.00	1	0.00	1		
	0.15	10	0.16	10	0.16	9		
	2.11	18	2.73	19	2.27	19		
	12.23	45	12.55	45	13.12	44		
	5.33	31	5.00	32	4.90	31		
	11.31	43	12.11	44	11.98	42		
	9.41	41	9.11	40	9.85	38		
	0.00	7	0.00	1	0.00	1		
가	1.74	15	1.36	14	1.36	16		
	9.02	39	10.30	41	10.53	40		
	0.00	1	0.00	1	0.00	1		
	.	.	.	.	.	.		

IMD

가

2000

가

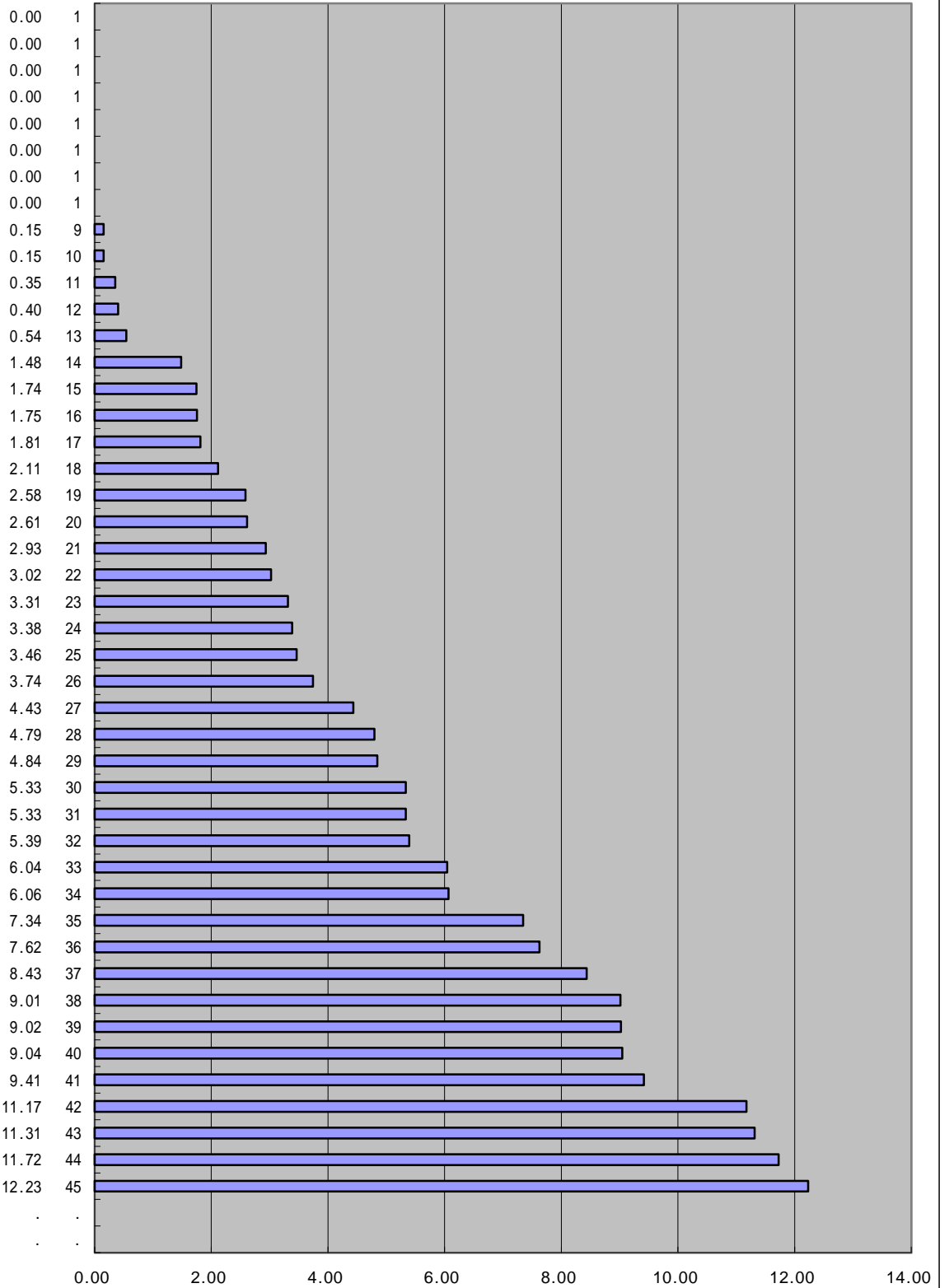
가

3-21.

( )('98)(%, GDP )  
( )

가

가



:

(IMD), 2000

(2000.4.19)

IMD

가

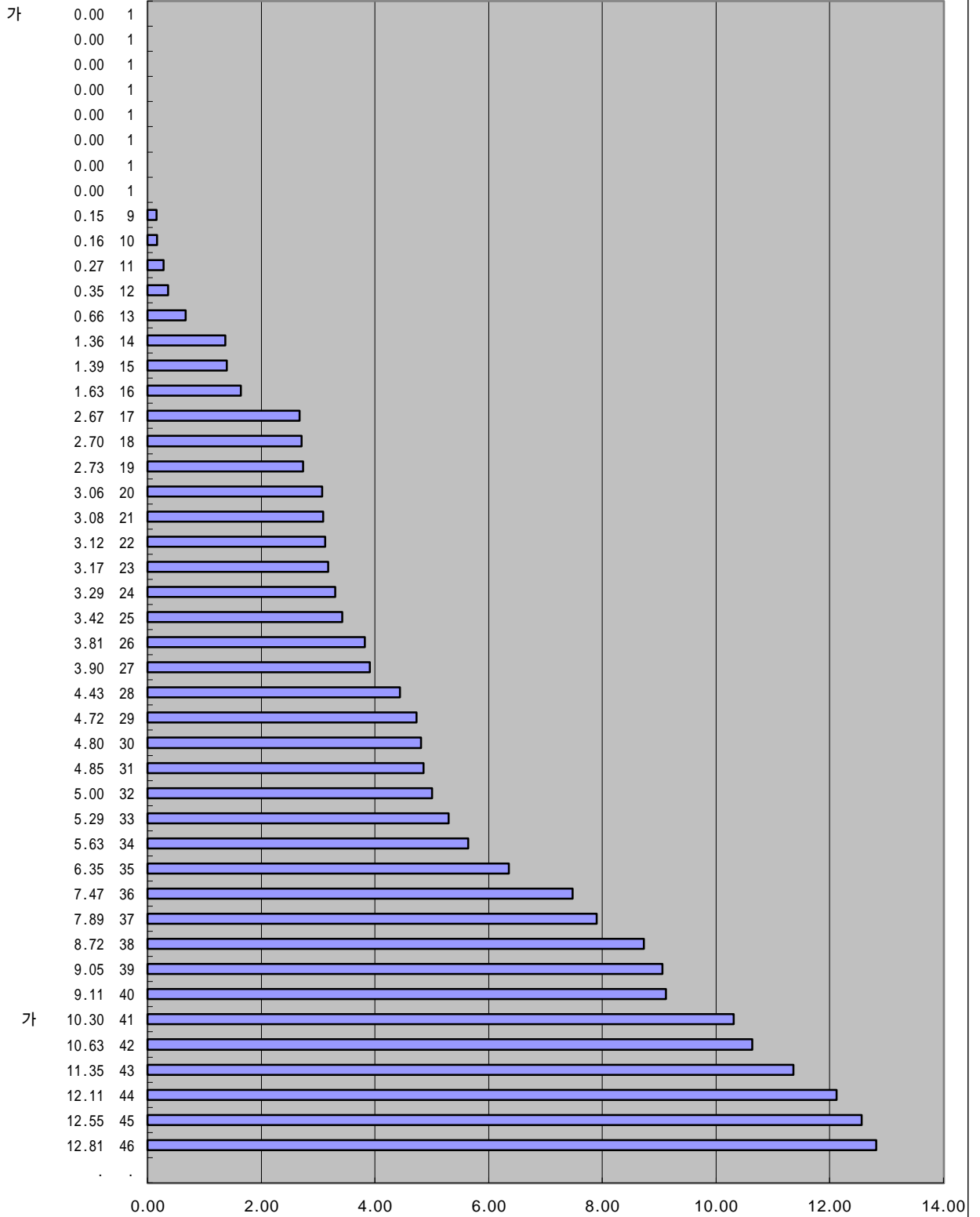
1999

가

가

3-21.

( )('97)(%, GDP )  
( )



IMD 가

1998

가 가

3-17.

('97)(%, )

