

IMD 가

1997-2000

가 가

	2000 3-8. () ('99)(10 SDR) (35SDR 가)		1999 3-8. () ('98)(10 SDR) (35SDR 가)		1998 3-8. () ('97)(10 SDR) (35SDR 가)		1997 3-8. () ('96)(10 SDR) (35SDR 가)	
	13.35	28	12.53	30	9.46	36	12.29	26
	4.77	42	3.24	43	3.70	43	0.79	44
	8.54	35	16.40	22	19.38	16	19.83	16
	14.91	27	13.26	28	17.39	19	18.48	18
	2.87	44	3.19	44	3.30	44	4.14	43
	73.73	3	62.81	4	60.05	4	65.09	3
	16.31	24	10.92	34	14.23	25	9.89	33
	41.09	8	56.74	6	60.84	3	61.18	4
	6.63	39	6.06	40	10.22	35	8.32	36
	0.06	47	0.07	47	0.06	46	0.06	46
	22.33	17	16.73	20	16.07	21	18.62	17
	23.16	15	22.59	15	21.35	14	13.52	22
	53.89	7	59.38	5	52.82	7	53.69	5
	9.29	34	8.81	36	11.06	33	8.60	35
	8.26	36	13.31	27	12.54	30	12.24	27
	29.64	10	28.60	13	37.78	10	40.69	8
	11.79	29	11.40	31	10.69	34	13.46	23
	29.38	11	32.17	11	31.84	11	29.64	11
	24.32	13	50.32	8	51.24	8	40.83	7
	2.33	45	2.70	45
가	54.24	5	53.90	7	54.65	6	53.44	6
	19.14	19	17.59	19	16.56	20	12.74	25
	0.32	46	0.30	46	0.28	45	0.32	45
	3.89	43	6.69	39	4.85	42	5.72	41
	22.38	16	24.59	14	24.84	13	28.39	12
	11.29	30	16.36	23	14.91	23	15.74	19
	15.61	26	16.29	24	14.81	24	7.94	37
	19.10	21	29.08	12	43.64	9	34.29	10
	23.76	14	19.82	17	18.74	17	14.47	20
	19.13	20	16.24	25	12.40	31	12.80	24
	209.89	1	158.88	1	163.64	1	151.51	1
	114.94	2	108.14	2	106.25	2	72.66	2
	9.31	33	8.96	35	7.25	37	8.66	34
	10.54	31	11.17	32	12.89	28	10.38	32
	20.56	18	16.64	21	13.32	27	14.31	21
	6.01	40	5.90	41	7.06	38	6.68	40
	24.91	12	20.56	16	19.49	15	26.33	13
	16.68	23	14.53	26	13.96	26	11.56	30
	17.99	22	18.89	18	15.16	22	12.22	28
	6.84	38	12.97	29	12.17	32	11.61	29
	32.33	9	35.05	10	25.79	12	21.50	15
	5.96	41	7.00	37	6.29	41	4.87	42
	9.65	32	6.76	38	6.36	40	7.14	38
가	53.92	6	36.93	9	18.59	18	23.68	14
	7.98	37	5.86	42	6.48	39	6.82	39
	16.24	25	11.03	33	12.58	29	10.38	31
	67.25	4	62.95	3	55.82	5	36.52	9

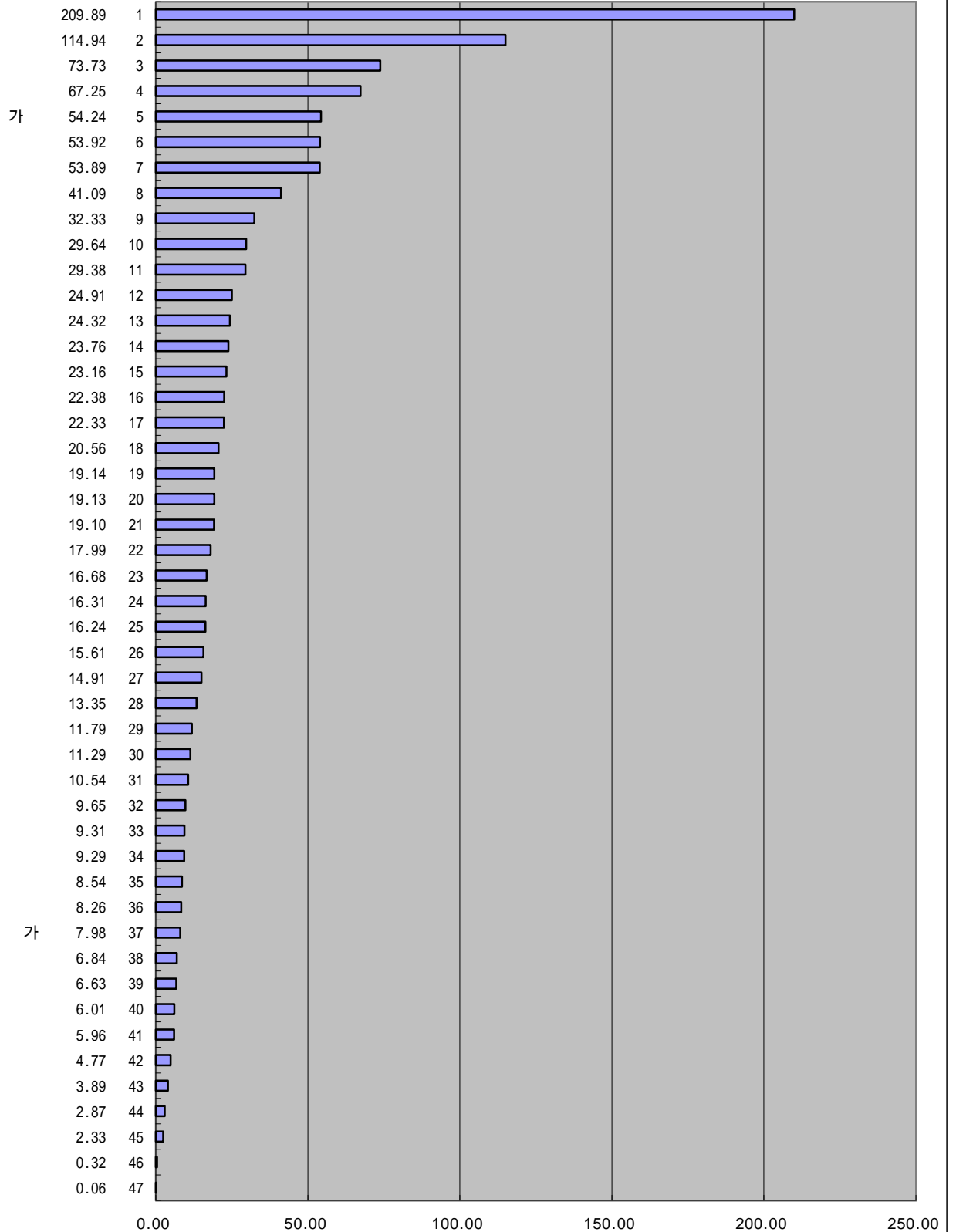
IMD 가

2000

가 가

3-8.

()('99)(10 SDR)(35SDR 가)



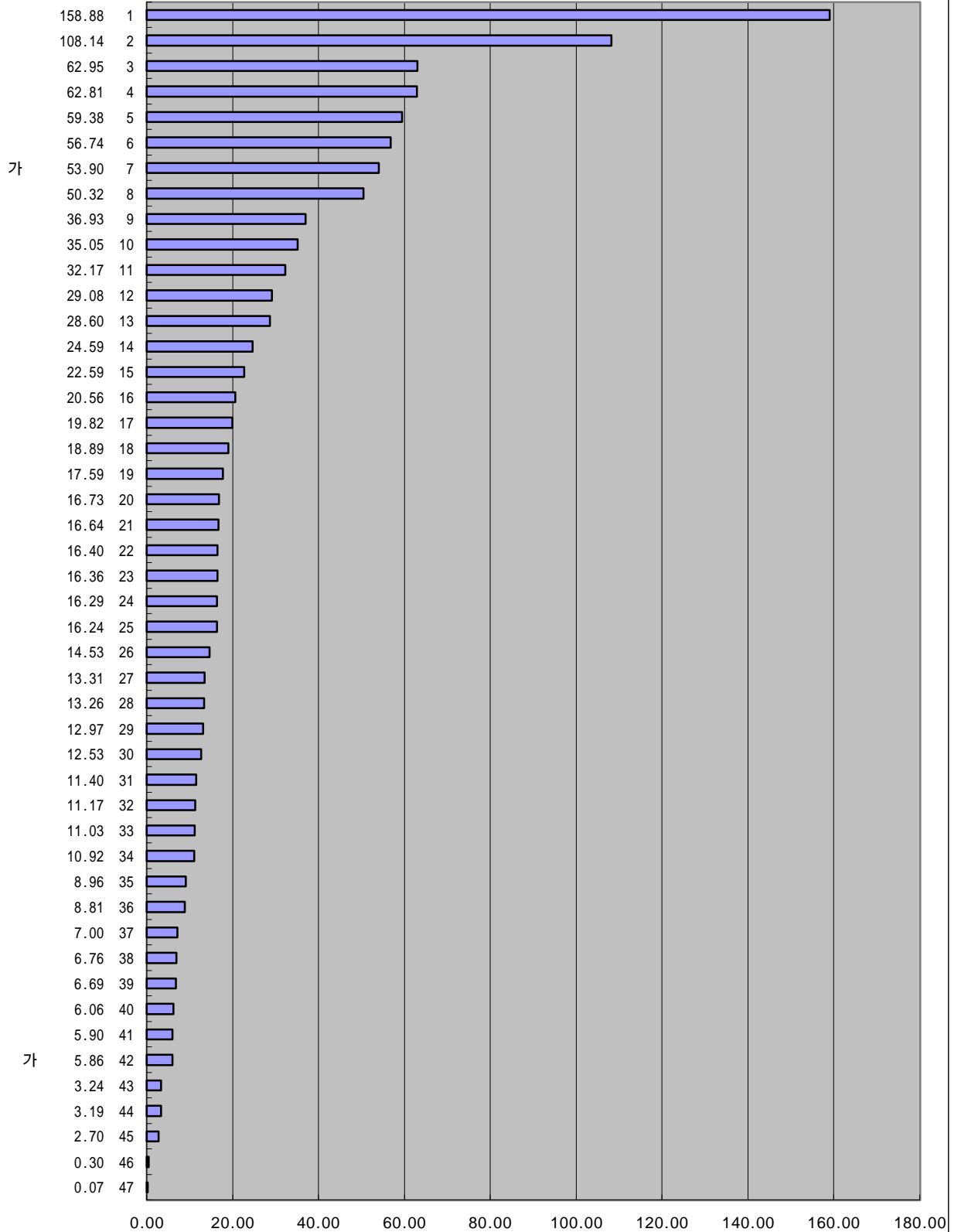
IMD 가

1999

가 가

3-8.

()('98)(SDR)(35SDR 가)



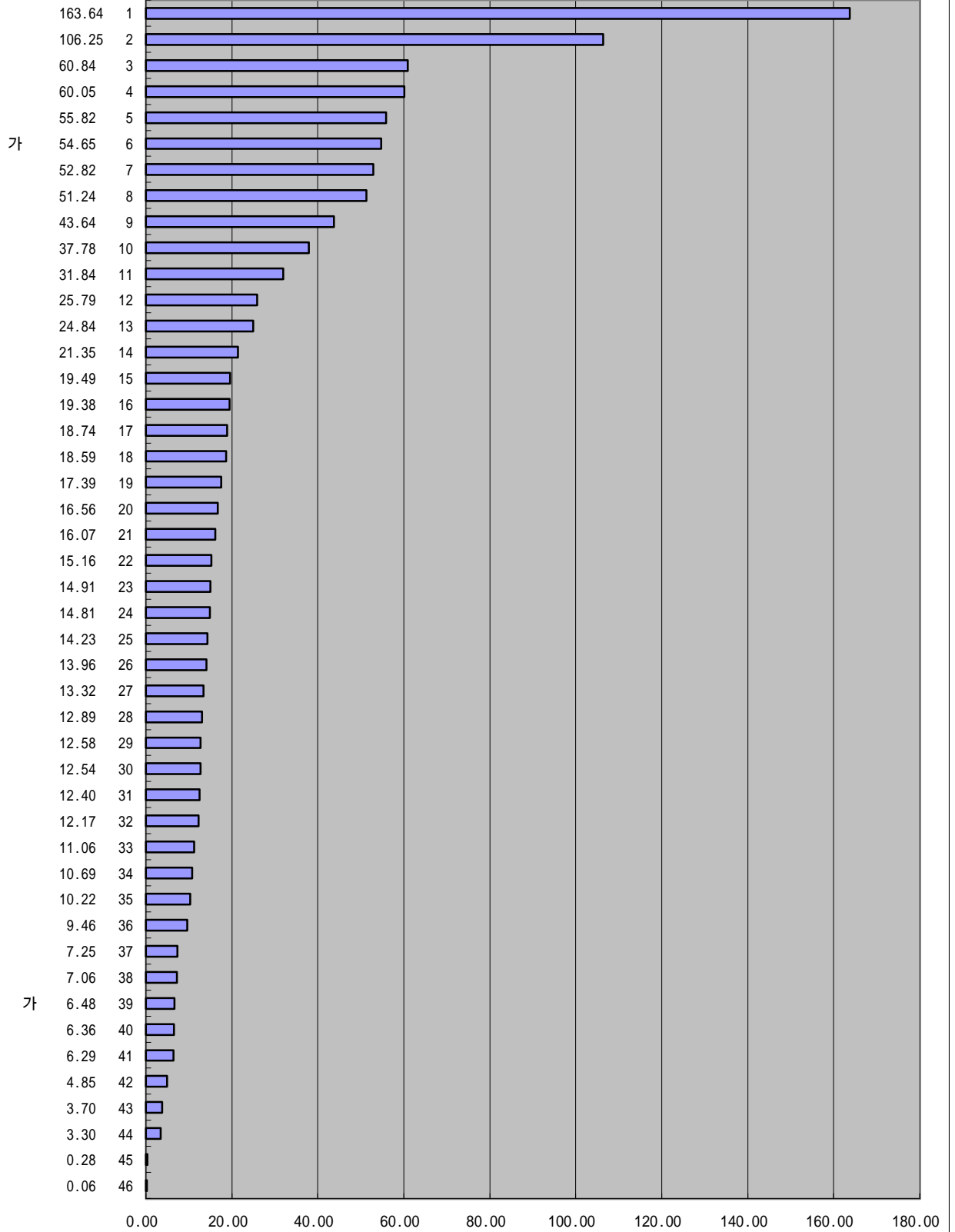
IMD 가

1998

가 가

3-8.

()('97)(SDR)(35SDR 가)



IMD 가

1997

가 가

3-8.

('96)(

)(10 SDR)(

35 SDR

가)

