

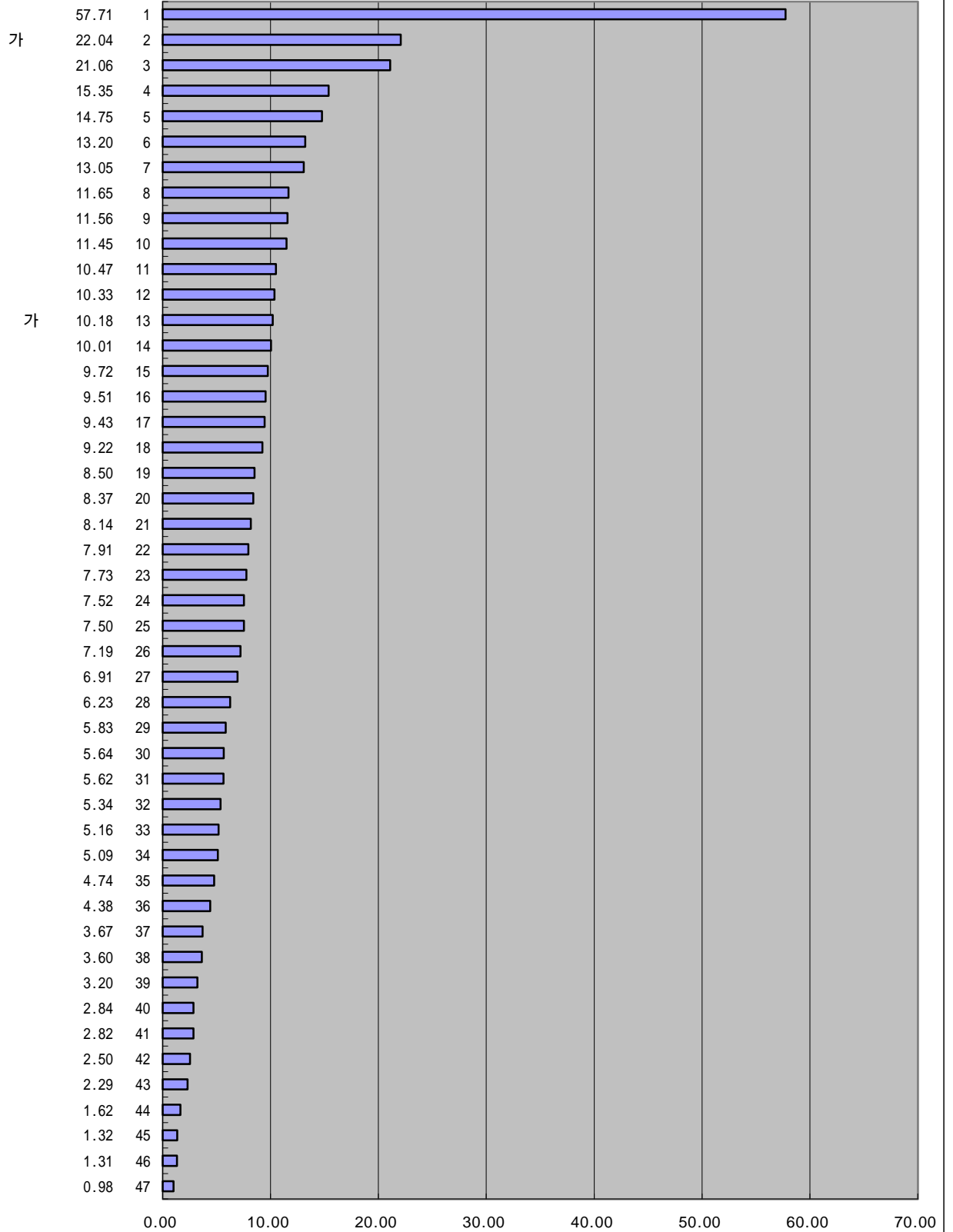
IMD 가
1997-2000

가 가

	2000		1999			
	2-11.		2-11.			
	('98)(GDP)		('97)(GDP)			
	7.73	23	10.52	11		
	3.60	38	8.19	20		
	13.20	6	6.61	26		
	9.51	16	18.40	5		
	6.91	27	9.30	17		
	6.23	28	10.30	12		
	8.50	19	5.68	32		
	3.67	37	7.54	22		
	4.74	35	31.94	2		
	57.71	1	20.13	4		
	14.75	5	2.78	42		
	2.84	40	13.35	8		
	2.82	41	1.73	44		
	1.31	46	0.99	46		
	9.72	15	9.69	16		
	0.98	47	4.68	33		
	7.52	24	10.03	14		
	10.33	12	6.01	29		
	8.37	20	7.72	21		
	10.47	11	3.78	37		
가	22.04	2	10.19	13		
	1.32	45	0.89	47		
	10.01	14	6.66	25		
	9.43	17	10.91	9		
	7.19	26	2.83	41		
	15.35	4	13.93	7		
	9.22	18	6.26	28		
	5.62	31	1.62	45		
	3.20	39	3.16	39		
	8.14	21	8.71	19		
	1.62	44	5.75	31		
	2.50	42	4.21	36		
	13.05	7	8.90	18		
	5.16	33	21.94	3		
	5.09	34	4.66	34		
	2.29	43	14.76	6		
	11.65	8	10.01	15		
	11.56	9	6.52	27		
	5.64	30	7.36	23		
	7.50	25	3.03	40		
	5.83	29	3.61	38		
	5.34	32	5.76	30		
	11.45	10	7.27	24		
	7.91	22	57.71	1		
가	10.18	13	10.64	10		
	4.38	36	4.48	35		
	21.06	3	2.72	43		

IMD 가 2000 가 가

2-11. ('98)(%, GDP)



IMD 1999 가

2-11. ('97)(%, GDP)

