

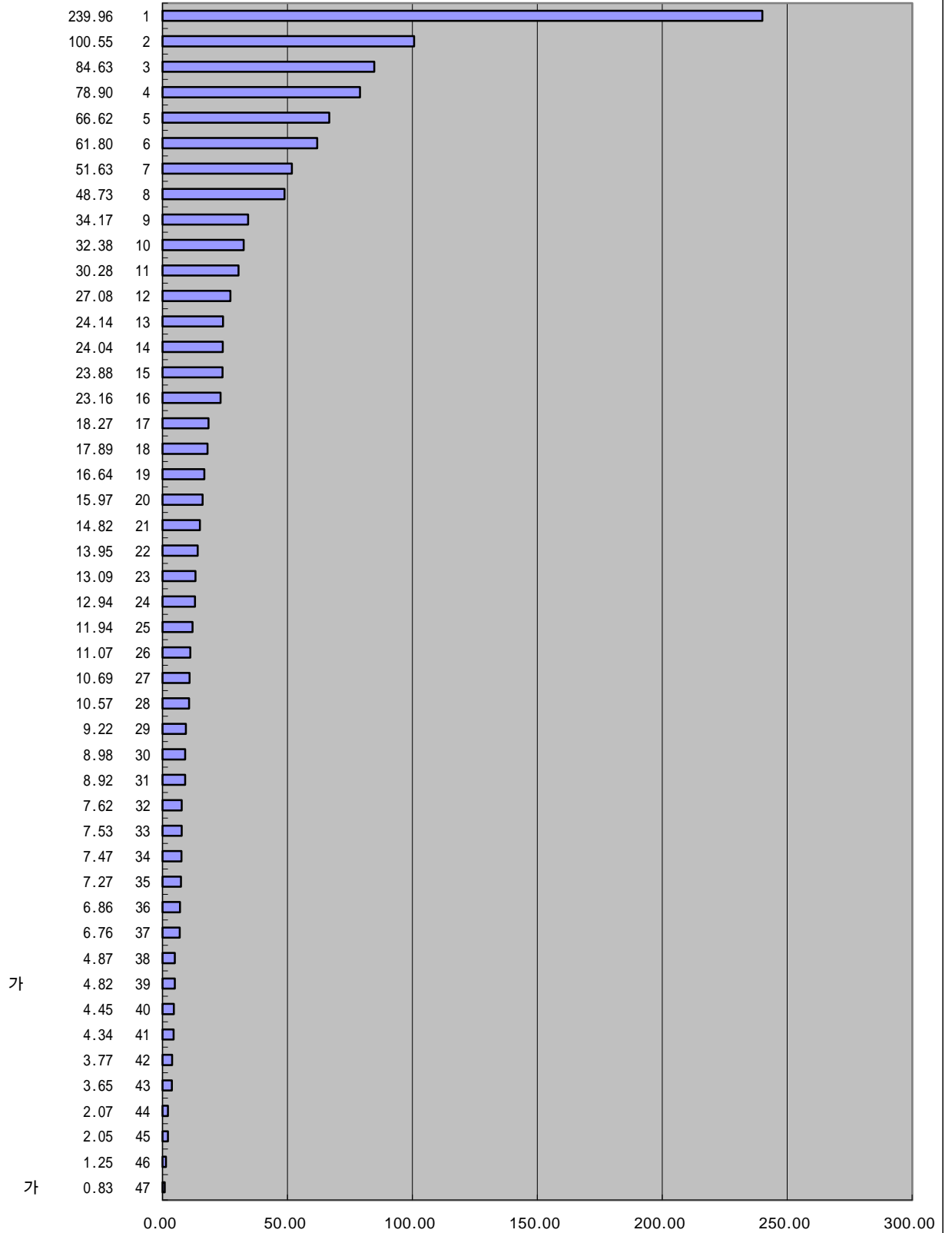
IMD 가
1997-2000

가 가

	2000		1999			
	2-10.		2-10.			
	('98)(\$)		('97)(\$)			
	4.87	38	9.26	32		
	48.73	8	4.88	39		
	3.65	43	11.19	28		
	7.47	34	14.26	26		
	13.95	22	4.27	41		
	13.09	23	17.02	21		
	6.76	37	16.34	22		
	9.22	29	75.36	4		
	18.27	17	13.52	27		
	10.69	27	10.57	30		
	11.94	25	14.36	25		
	51.63	7	48.53	7		
	1.25	46	229.90	1		
	7.62	32	1.53	46		
	24.14	13	23.43	16		
	30.28	11	7.93	33		
	27.08	12	17.58	20		
	16.64	19	25.62	13		
	17.89	18	43.57	8		
	2.05	45	2.01	45		
가	4.82	39	30.38	10		
	4.45	40	3.00	44		
	11.07	26	0.88	47		
	8.98	30	6.02	38		
	239.96	1	85.50	2		
	32.38	10	28.53	12		
	66.62	5	10.62	29		
	61.80	6	71.73	5		
	4.34	41	23.04	17		
	6.86	36	6.78	37		
	23.88	15	68.13	6		
	2.07	44	24.52	15		
	14.82	21	7.02	35		
	34.17	9	3.59	43		
	3.77	42	29.29	11		
	7.27	35	4.01	42		
	23.16	16	15.85	23		
	100.55	2	19.19	18		
	7.53	33	9.79	31		
	12.94	24	7.52	34		
	78.90	4	80.27	3		
	84.63	3	6.80	36		
	8.92	31	15.13	24		
	10.57	28	25.44	14		
가	0.83	47	4.81	40		
	15.97	20	18.22	19		
	24.04	14	37.61	9		

IMD 가
2000 가
가

2-10.
('98)(10 \$)



IMD 가

1999

가

가

2-10.

('97)(10 \$)

